



АДМИНИСТРАЦИЯ ГОРОДА ПЕРМИ
ДЕПАРТАМЕНТ ЗЕМЕЛЬНЫХ ОТНОШЕНИЙ

РЕШЕНИЕ

о размещении объектов № 18 33 от 02.10.2019

г. Пермь, ул. Сибирская, 15

Департамент земельных отношений администрации города Перми в соответствии с пунктом 3 статьи 39.36 Земельного кодекса Российской Федерации, Положением о порядке и условиях размещения объектов на землях или земельных участках, находящихся в государственной или муниципальной собственности, на территории Пермского края без предоставления земельных участков и установления сервитутов, утвержденным постановлением Правительства Пермского края от 22.07.2015 № 478-п

разрешает ОАО «МРСК Урала» (ИНН 6671163413, ОГРН 1056604000970, место нахождения: 620026, Свердловская область, г.Екатеринбург, ул. Мамина-Сибиряка, д. 140)

размещение объекта: КТП-160/10/0,4 кВ с трансформатором мощностью 40 кВА с телемеханизацией и учетом электроэнергии, ВЛ 10 кВ с установкой ПРВТ и ИКЗ, ВЛ 0,4 кВ для электроснабжения объекта для садоводства по адресу: Пермский край, г. Пермь, п. Новые Ляды, СТ «Раздолье» (4500052772)

на землях: государственная собственность на которые не разграничена

на срок: бессрочно

местоположение: Пермский край, г. Пермь, Свердловский район, п. Новые Ляды, СТ «Раздолье»

способ размещения объекта: надземный

В соответствии с пунктом 7(2) Положения о порядке и условиях размещения объектов на землях или земельных участках, находящихся в государственной или муниципальной собственности, на территории Пермского края без предоставления земельных участков и установления сервитутов, утвержденного Постановлением Правительства Пермского края от 22.07.2015 № 478-п, представить в департамент земельных отношений администрации города Перми в течение 1 месяца с момента размещения объектов материалы контрольной геодезической съемки размещенных объектов на бумажном и электронном носителях на безвозмездной основе.

В соответствии со статьей 20¹ Закона Пермского края от 14.09.2011 № 805-ПК «О градостроительной деятельности в Пермском крае» АО «Газпром газораспределение Пермь»:

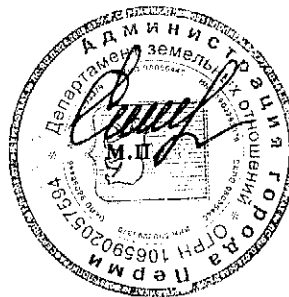
Не позднее чем за 10 рабочих дней до начала строительства и (или)

реконструкции безвозмездно передает в департамент градостроительства и архитектуры администрации города Перми один экземпляр копий разделов проектной документации, предусмотренных пунктом 1 части 12 статьи 48 Градостроительного кодекса Российской Федерации;

В течение 10 рабочих дней после окончания работ по строительству, реконструкции безвозмездно передать в департамент градостроительства и архитектуры администрации города Перми схему, отображающую расположение объекта и сетей инженерно-технического обеспечения, подписанную застройщиком (техническим заказчиком), с приложением текстового и графического описания местоположения границ охранной и санитарно-защитной зоны, перечень координат характерных точек границ такой зоны.

Приложение: схема предполагаемых к использованию земель или части земельного участка на 2 л. в 1 экз.

Начальник отдела предоставления
земельных участков по работе
с юридическими лицами



Н.М. Санникова

Схема предполагаемых к использованию земель или части земельного участка

Объект: "Строительство КТП-160/10/0,4 кВ с трансформатором мощностью 40 кВА с телемеханизацией и учетом электроэнергии, строительство ВЛ 10 кВ с установкой ПРВТ и ИКЗ, ВЛ 0,4 кВ для электроснабжения объекта для садоводства по адресу: Пермский край, г. Пермь, п. Новые Ляды, СТ "Раздолье" (4500052772)"

Местоположение: Пермский край, г. Пермь, п. Новые Ляды, СТ "Раздолье"

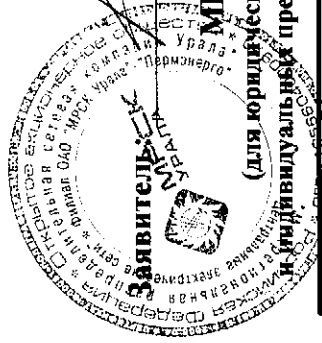
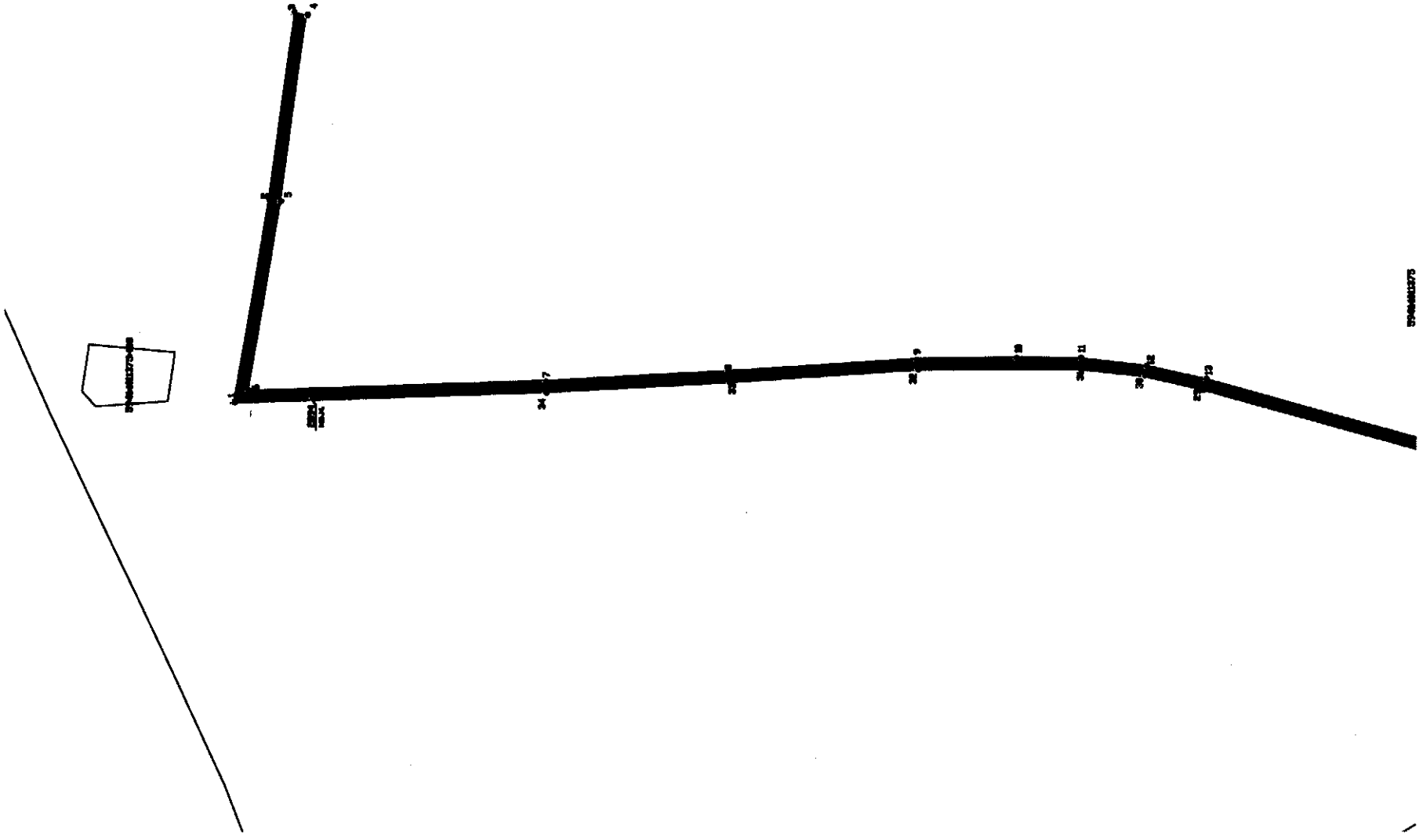
Площадь земель или части земельного участка 2894 кв.м.

Категория земель: Земли населенных пунктов

Вид разрешенного использования: -

Координаты точек в МСК-59

ЗУ1			ЗУ1		
№ точки	X	Y	№ точки	X	Y
1	524712,06	2251989,86	18	524217,04	2252049,15
2	524699,84	2252061,35	19	524214,64	2252047,69
3	524690,74	2252126,59	20	524207,77	2252046,33
4	524686,76	2252126,16	21	524209,04	2252039,95
5	524695,87	2252060,79	22	524215,90	2252041,31
6	524707,17	2251994,80	23	524215,45	2252043,58
7	524603,59	2251997,49	24	524217,51	2252045,18
8	524539,60	2252000,89	25	524236,54	2252047,47
9	524473,79	2252005,35	26	524250,23	2252042,15
10	524438,60	2252005,86	27	524254,59	2251973,20
11	524416,47	2252005,53	28	524272,54	2251965,88
12	524393,41	2252002,92	29	524373,74	2251994,32
13	524372,82	2251998,22	30	524394,16	2251998,99
14	524271,72	2251969,79	31	524416,81	2252001,54
15	524258,37	2251975,33	32	524473,56	2252001,35
16	524253,96	2252046,31	33	524539,47	2251996,79
17	524239,65	2252051,88	34	524603,46	2251993,39



(подпись, расшифровка подписи)

Верно

по доверенности №ПЭ-391-2019 от 21.01.2019

(для юридических лиц)

(для индивидуальных предпринимателей)

Условные обозначения:

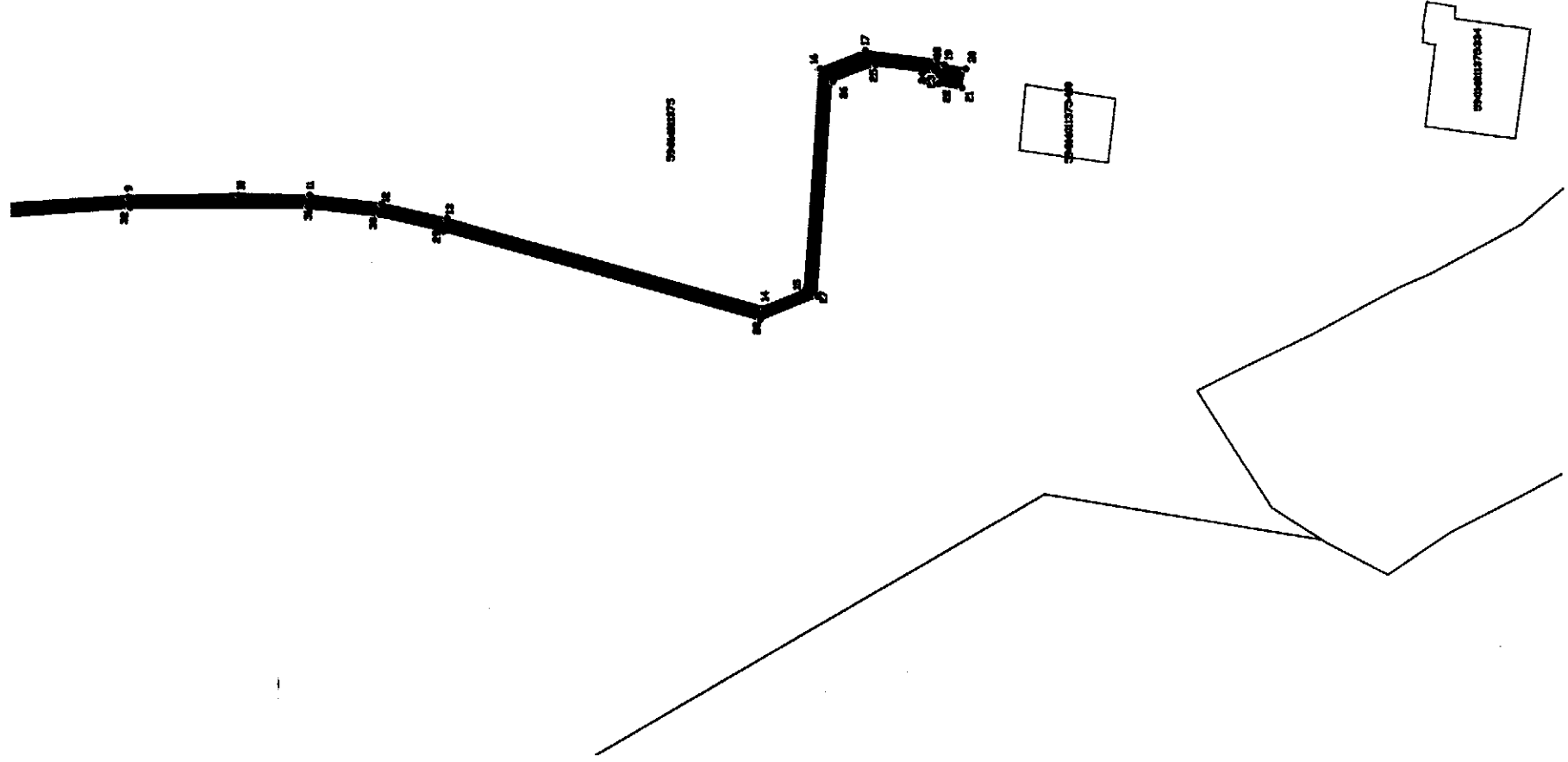
ЗУ1	- условный номер земельного участка
_____	- вновь образованная часть границы, сведения о которой достаточны для определения ее местоположения
_____	- существующая часть границы, имеющаяся в ГКН сведения о которой достаточны для определения ее местоположения
:408	- номер земельного участка в кадастровом квартале
59:01:1011375	- номер кадастрового квартала
_____	- граница кадастрового квартала

Масштаб 1:2000

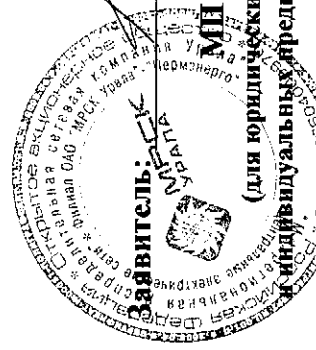
Лист 1

Схема предполагаемых к использованию земель или части земельного участка

Объект: "Строительство КТП-160/10/0,4 кВ с трансформатором мощностью 40 кВА с телемеханизацией и учетом электроэнергии, строительство ВЛ 10 кВ с установкой ПРВТ и ИКЗ, ВЛ 0,4 кВ для электроснабжения объекта для садоводства по адресу: Пермский край, г. Пермь, п. Новые Ляды, СТ "Раздолье" (4500052772)"
Местоположение: Пермский край, г. Пермь, п. Новые Ляды, СТ "Раздолье"
Площадь земель или части земельного участка 2894 кв.м.
Категория земель: Земли населенных пунктов
Вид разрешенного использования: -



Описание границ смежных землепользователей:
от точки 1 до точки 1 земли общего пользования



Заявитель: МП (для юридических лиц)
индивидуальных предпринимателей)
Верно по доверенности №ПЭ-391-2019 от 21.01.2019
(подпись, расшифровка подписи)

Условные обозначения:	
:ЗУ1	- условный номер земельного участка
_____	- вновь образованная часть границы, сведения о которой достаточны для определения ее местоположения
_____	- существующая часть границы, имеющиеся в ГКН сведения о которой достаточны для определения ее местоположения
:408	- номер земельного участка в кадастровом квартале
59:01:1011375	- номер кадастрового квартала
_____	- граница кадастрового квартала